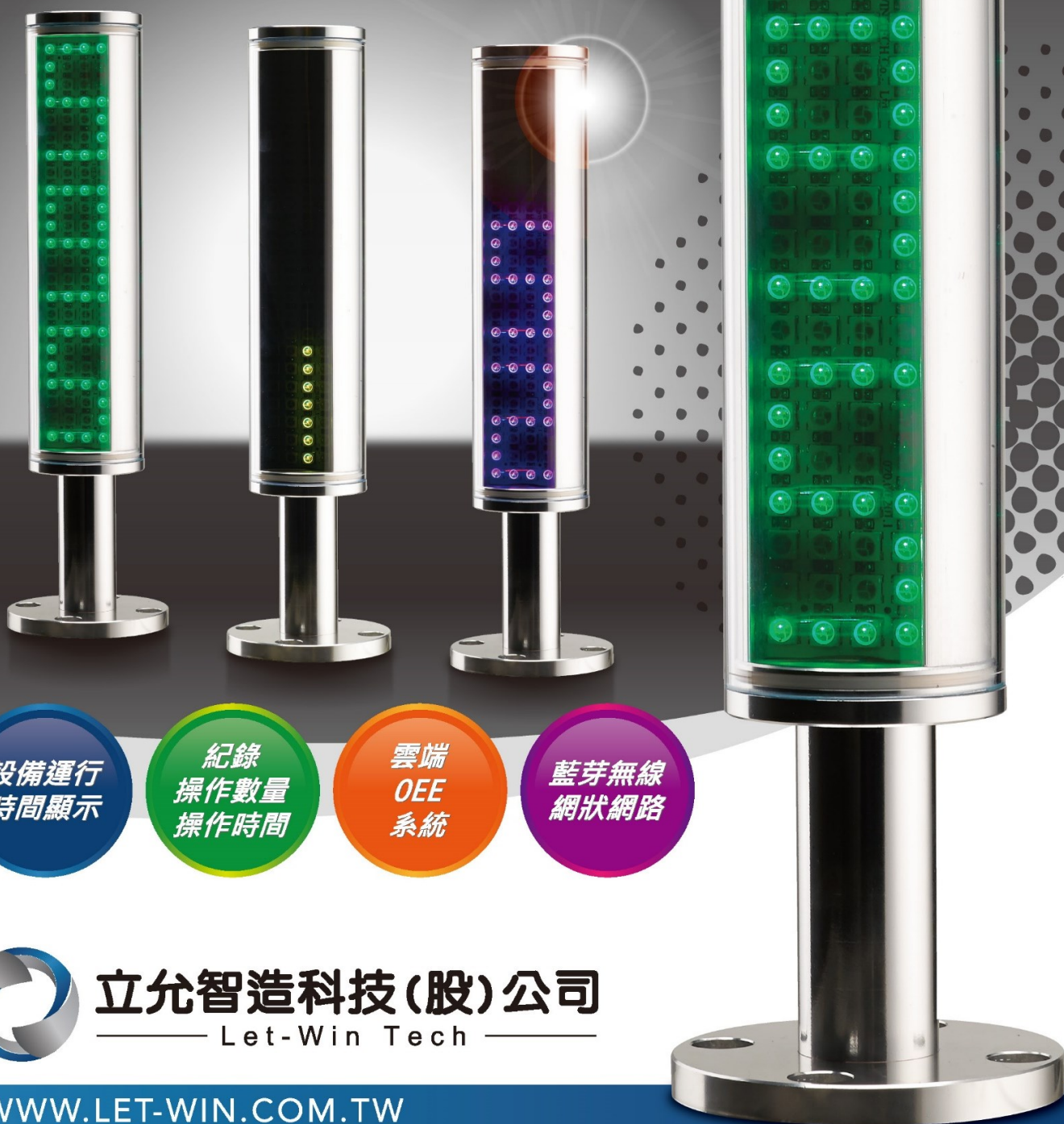




Let-Link X4.0 智能指示燈

SMART SIGNAL TOWER



設備運行
時間顯示

紀錄
操作數量
操作時間

雲端
OEE
系統

藍芽無線
網狀網路



立允智造科技(股)公司

Let-Win Tech

WWW.LET-WIN.COM.TW



Let-Win Tech

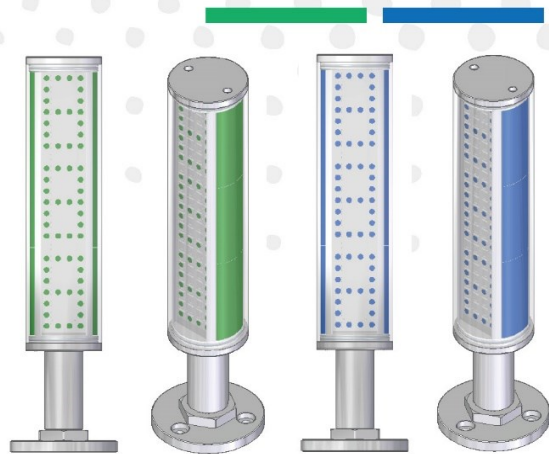
智能指示燈

功能介紹 *Let-Link X4.0*

運行狀態-加工倒數

提示操作員該設備運行剩餘時間，使操作員可提前至該設備前準備，省去設備等人操作的時間浪費。

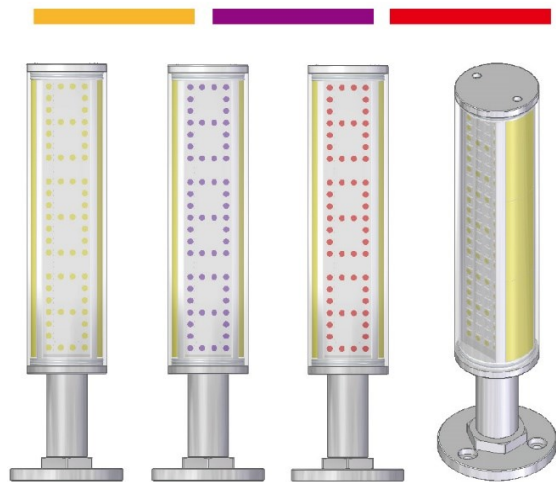
- 數字顯示：運行剩餘時間
(工時為自動記錄，無須設定)。
- 加工倒數顯示 - 綠色 / 時間單位【秒】
藍色 / 時間單位【分】
- 時間單位自動切換，以10分鐘為單位切換分界。



待機狀態-操作記錄

數字為運行數量、操作紀錄、操作計時，提供產線即時的效率資訊。

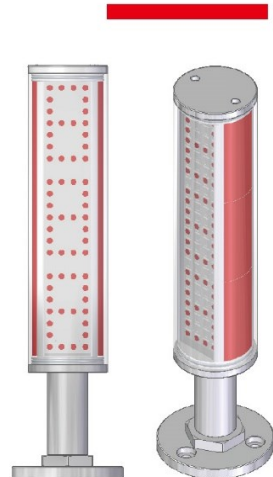
- 紀錄可於斷電後或使用重置鍵歸零。
- 運行數量 - 黃色 / 單位【次】
- 操作紀錄 - 紫色 / 單位【秒】 / 近3次平均
- 操作計時 - 紅色 / 單位【秒】 / 該次時間
- 以上3種資訊於待機狀態時依序顯示



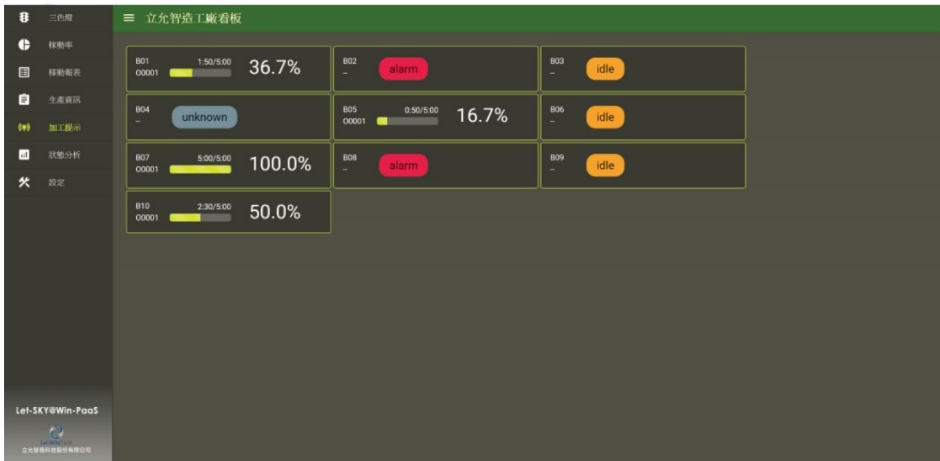
設備異常-停機計時

數字為設備異常停機計時，僅顯示計時不紀錄，亦可外接開關用於調機或換刀之計時。

- 停機計時- 紅色 / 單位【分】

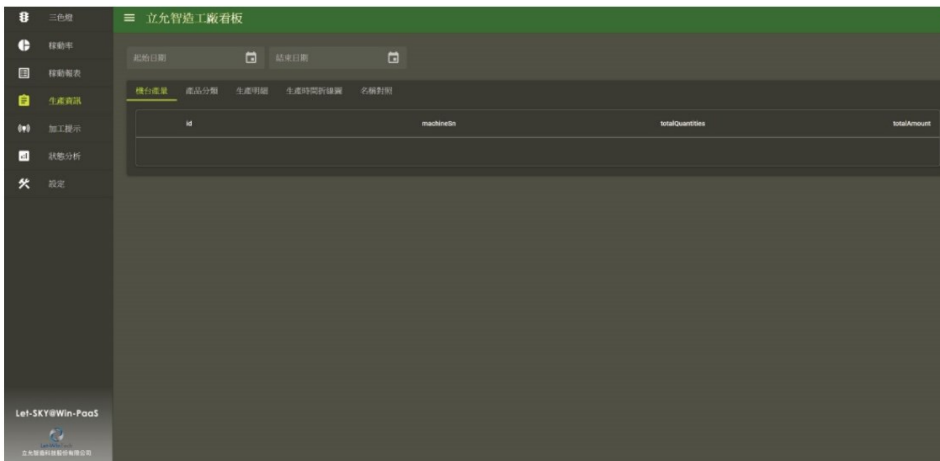


Let-SKY 智慧目視化系統



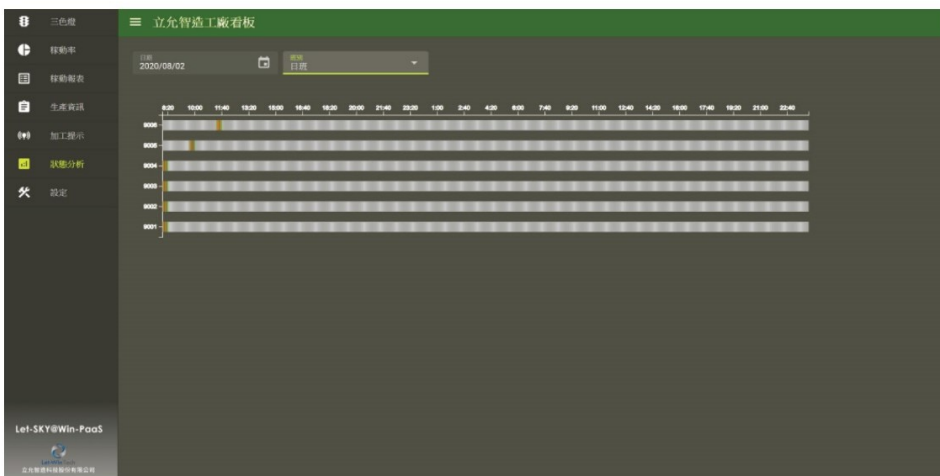
加工提示

- 產品名稱
- 工單編號
- 循環時間
- 現在進度



生產資訊

- 機台產量
- 產品分類
- 生產明細
- 標準工時
- 名稱對照



狀態分析

- 各時間點狀態

