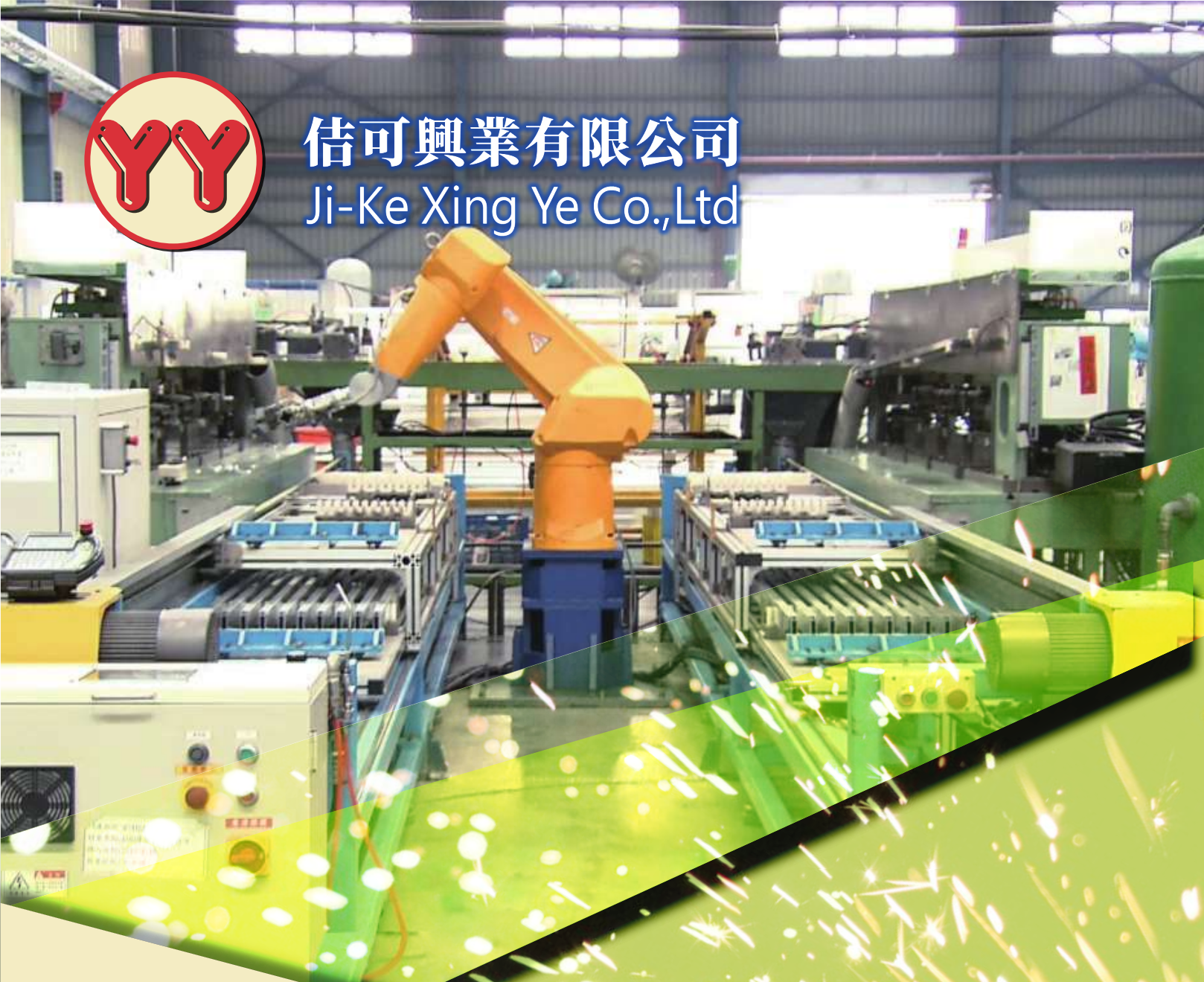
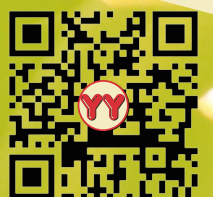




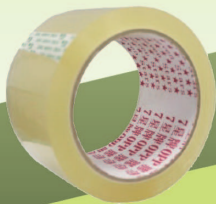
倍可興業有限公司
Ji-Ke Xing Ye Co.,Ltd



專業自動化包裝設備&整廠整合設計
PROFESSIONAL AUTOMATION PROJECT DESIGN



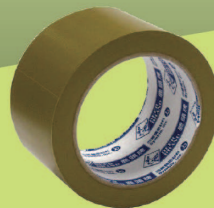
<http://www.ji-ke.com.tw>



OPP透明膠帶
2"/2.5"/3"



雙面膠帶
5/10mm 各種寬度



PVC/透明紋明
2"/2.5"/3"



機台用OPP膠帶
2"/2.5"/3"



美紋耐熱膠帶



鋁箔膠帶
客製10mm以上寬度



電器膠帶
18mm 紅/黑



泡棉膠帶
各種客製寬度



斑馬膠帶/地板膠帶
2"/2.5"/3"



無塵膠帶
2"/2.5"/3"



OPP有色膠帶
2"/2.5"/3"



牛皮紙膠帶/菊水上蠟/不上蠟
2"/2.5"/3"



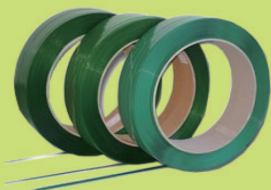
鐵氟龍膠帶
13/15/19mm



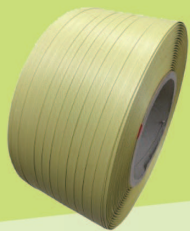
養生膠帶
550/1100/1500/2100/2700mm
材質: PVC/PE



客製印刷OPP膠帶
2"/2.5"/3"



PET打包帶
16mm/紙芯200&400



PP打包帶
9/12/15mm



手打包帶
15mm



有色打包帶
15mm



汽水繩
透明白/紅



打包扣
適用PP 12/15mm



花袋



耐熱袋



垃圾袋
大/中/小/50斤



夾鏈袋/客製PE包裝袋
0~12號



太空包



飼料袋



PVC工業膠膜
5/10/20cm



PE工業膠膜
30/50cm(手動膜/機械用膜)

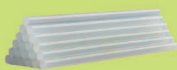


包裝收縮袋-客製規格
材質: PVC/PE/POF/PET





熱熔膠粒/膠條
高/中慢速黏合



瞬間接著劑
高速/中慢黏合&20/50g



矽利康
(中性)透明/黑/白/淺灰



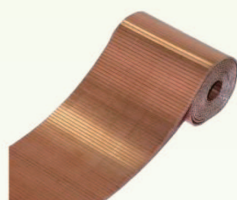
白膠



強力膠



拉釘針



捲釘型封箱針
18mm



工業封箱針
3315/3316/3318



辦公室釘書針
12mm



鐵扣
適用PP打包帶/鐵皮鋼帶



鐵皮打包鋼帶
16mm



棉紗手套
16#/20#/24#



十三針手套
S/M/L/XL



沾膠手套
size F



NBR手套
S/M/L/XL



電子手套
S/M/L/XL



N95口罩
size F



布口罩
size F



活性碳口罩
size F



醫用口罩
size F

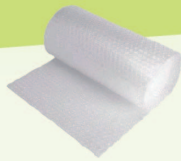
各類客製耗材 / 工業包裝用紙



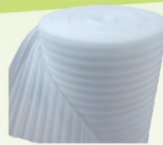
EPE套管



保麗龍套角



氣泡布/袋



舒美布/袋

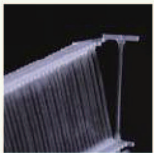


海綿



過濾綿

客製規格



吊牌線
10-75mm



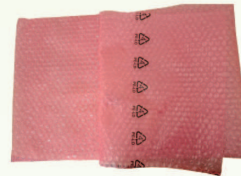
子母扣
3-9"/12"/18"



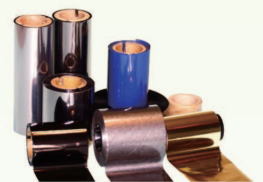
吊牌槍
適用各型PP吊牌針



膠圈
客製規格



防靜電&印刷氣泡布袋



碳帶



束帶



土報紙/招貼



牛皮紙

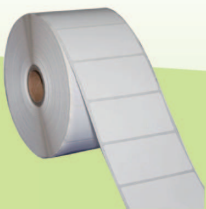


紙芯



紙護角/護條

客製規格



銅板標籤貼紙
客製規格



包裝盒
客製規格



擦拭紙
大/小



衛生紙



擦手紙

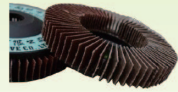
砂布輪 / 砂紙類 手工具 / 檢測儀器



自黏&黏扣墊片



平面砂布輪



直立式砂布輪



可彎曲砂輪



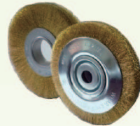
平面/疊型羊毛輪



附柄砂布輪



螺旋式錐形/
圓筒附柄砂布輪



平型絲輪



碗型絲輪



水砂紙



自黏砂紙



砂布環帶



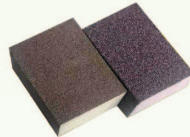
平面海綿輪



汽車磨漆王



附柄羊毛輪



手持海綿砂



拉釘槍



氣動打釘槍



氣動起子



氣動封箱機



氣動磨砂機



手動封箱機



去污噴槍



手動式封口機



電子秤



落地式磅秤



足踏封口機(瞬熱式機台)

尺寸: 300/450/600/750/900/1000/1200
封口尺寸: 2.7/5mm(可共用)適用於塑膠袋
另有0.8mm圓線可熔斷袋子



手打包機



自動束帶機

捆紮寬度/高度範圍：40~270mm/50~170mm
 捆紮速度：20~25times/分
 適用帶寬：20mm/30mm(可選擇)
 體積：長度490×寬度230×高度60mm
 電源：單相110V/220V, 1.2A/0.6A



自動捆包機

框架尺寸：850×600mm(W/H)
 捆包速度：2秒/條
 最大捆包力：80kg
 體積：1400×590×1500mm(W/D/H)
 適用帶寬：9/12/15mm(可選擇)
 電源：220V, 60Hz, 1PH/3PH



鐵質針釘檢知機

警報設備：蜂鳴器和紅色發光二極體
 體積：長度490×寬度230×高度60mm
 重量：16kg
 檢知範圍：長度400×寬度200mm
 檢知距離：鋼刷、鐵屑或釘書針可達80mm，
 一般鐵器300mm
 電源：變壓器 DC 9V, 500mA

摩擦熔接塑帶機

拉帶緊度(一般)：900~2500N (200~560 lbs)
 拉帶緊度(柔性)：400~1500N (88~225 lbs)
 拉帶速度：220mm/s
 體積：長度370×寬度138×高度148mm
 重量：3.9kg
 放射聲壓水準(Lpa)：79dB (A)
 測量方式：A(ENISO 11202)
 震動(ENISO 8662-1)：22ms-2
 工作溫度：-10oC 升至 +40oC
 相對溼度：最高90%



半自動側驅動封箱機

輸送速度：20M/分
 輸送帶尺寸：50mm
 工作檯面高：570~770mm
 最低輸送機高度：350mm
 電源：單相 110V/220V
 體積：長度1250×寬度960×高度1420mm
 2英寸封箱尺寸：長度150~∞mm/寬度110~500mm/高度110~500mm
 3英寸封箱尺寸：長度150~∞mm/寬度135~500mm/高度110~500mm



開放型



封閉型



低床型

半自動捆包機規格表

最大束緊力	60kg
最小-最大捆包尺寸	60mm~任何尺寸
PP帶捲材尺寸	Ø200mm / Ø280mm(可選擇)
體積	895mm×565mm×735mm
外包裝尺寸	980mm×640mm×900mm
適用帶寬	6~15mm(可選擇)
電源	單相110V(60Hz) · 220V(50/60Hz) · 240V(50Hz) · 1/4HP



標籤機



手持式標籤機

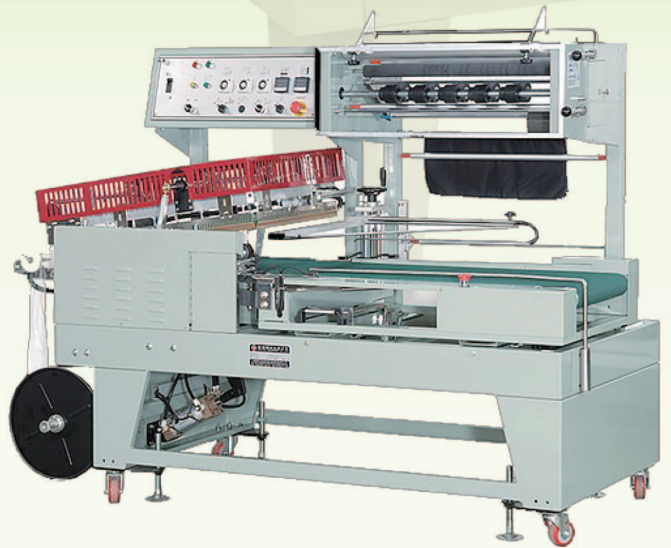


攜帶型標籤機

全自動L型封口機

單位:mm

	WY-700-80	WY-701-120	WY-702-120
機器體積	1600×810×1550	2100×930×1580	2560×1130×1580
包裝範圍	長度 100~300 寬度 40~250 高度 5~80 (mm)	長度 100~500 寬度 60~330 高度 5~120 (mm)	長度 120~700 寬度 200~500 高度 5~120 (mm)
包裝速度	1~25包/分(依操作人員、產品尺寸&形狀、包膜材質而異)		
空氣消耗	120L/分		
電源	220V · 60Hz(可依客戶需求製作)		
耗電量	2.2KW	2.6KW	3.0KW



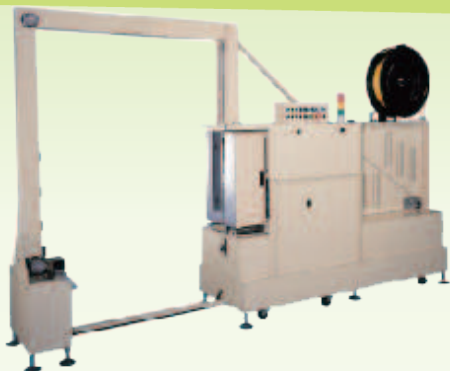
臥式連續式封口機(由左至右輸送)

溫度範圍：50°C~230°C
 加熱功率：350w×2pcs
 最大捆包力：80kg
 輸送帶寬度：200mm
 輸送機升降尺寸：90mm
 輸送機承受重量：5kg
 耗電量：780w
 體積：長度1350×寬度550×高度1010~1100mm
 電源：AC 100V/110V/200V/220V/240V
 適用材質：PE/PP



收縮機

輸送速度：2~7M/分
 電源：單相220V/240V
 耗電量：6Kw
 體積：長度1330×寬度720×高度1100mm
 收縮爐尺寸：長度800×寬度450×高度200mm
 輸送帶尺寸：長度1200×寬度450×高度690mm



全自動穿箭式捆包機

最大束緊力：75kg
 適用帶寬：9/12/15/19mm
 最低輸送機高度：350mm
 電 源：220/230/380/415/440V, 50/60Hz, 3PH
 弓架尺寸：長度1800×寬度1850mm(可客製)
 體 積：長度4937×寬度870×高度2725mm



全自動上打式棧板捆包機

捆包速度：30秒/條
 最大束緊力：220kg
 電 源：220/230/380/415/440V, 50/60Hz, 3PH
 弓架尺寸：長度1800×寬度2250mm(可客製)
 體 積：長度5062×寬度1040×高度4269mm



全自動側捆式棧板捆包機

捆包速度：22秒/條
 最大束緊力：75kg
 最低輸送機高度：430mm
 電 源：220/230/380/415/440V, 50/60Hz, 3PH
 弓架尺寸：長度1800×寬度1850mm(可客製)
 體 積：長度4937×寬度870×高度2725mm



自動貼標機

	WY-1000A	WY-1000B
機器體積	1500×750×1500mm	
標籤長度	10~300mm	
標籤寬度	20~135mm	20~200mm
電 源	110V/220V · 50/60Hz	
紙卷內徑/外徑	76mm / 360mm	
產品高度/寬度	20~200mm / 10~200mm	
貼 標 速 度	10~350mm	
控制系統	CPL / PLC	

全自動開箱機

型號：CHS-6701
傳動方式：兩側皮帶驅動
膠帶寬：2" 3"
儲箱槽方向：L型(左向/右向)
工作檯面高度：650mm
電 源：三相 220V/380V/415V
體 積：長度2290×寬度2260×高度1750mm
可開箱尺寸：長度250~500mm
 寬度170~395mm
 高度90~550mm



拆蓋封蓋設備(全自動封箱機)

輸送速度：20M/分
工作檯面高：570~770mm
最低輸送機高度：350mm
電 源：單相 110V/220V/240V · 50/60Hz
體 積：長度1985×寬度950×高度1625mm
2英寸封箱尺寸：長度200~500mm
 寬度130~500mm
 高度150~500mm
3英寸封箱尺寸：長度200~500mm
 寬度150~500mm
 高度150~500mm



自動角邊封箱機

型號：CHS-6702A
膠帶寬：3"
皮帶速度：20M/分
工作檯面高度：570~770mm
電 源：三相 220V/380V/415V
體 積：長度2100×寬度1450×高度1500mm
可封箱尺寸：長度280~630mm
 寬度250~520mm
 高度225~600mm





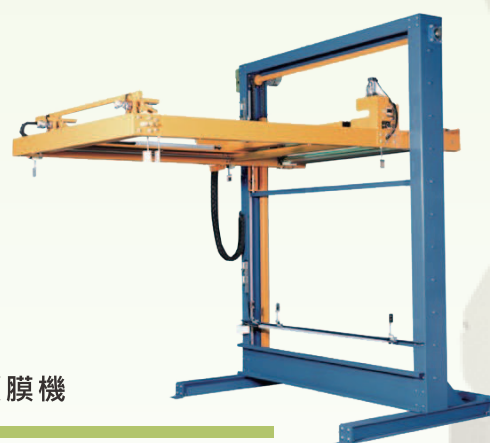
隧道式裹膜機



全自動懸臂式棧板裹膜機



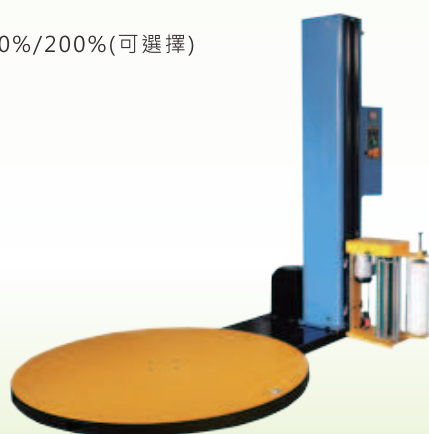
頂部覆膜機



轉盤直徑：v
 裹膜高度：2100 / 2400mm(可選擇)
 轉盤速度：懸臂4~15M/分(可調整)
 電源：220/230/380/415/440V · 3PH
 體積：長度3700×寬度4250×高度3500mm
 機器淨重：2000kg
 預拉裝置：50%/100%/150%/200%(可選擇)

型號：CHY-1800
 裹膜高度：1000~2400mm
 升降速度：5M/分
 伸縮膜規格：寬度1800×直徑220mm
 電源：三相 220V/380V · 50/60Hz
 體積：長度2600×寬度2650×高度3185mm

標準型裹包機



自動棧板裹包機



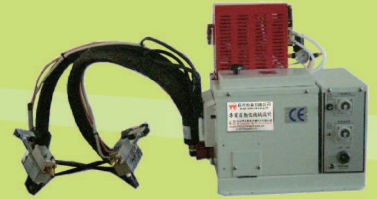
轉盤直徑：Ø1500mm / Ø1800mm(可選擇)
 裹膜高度：2100mm / 2400mm(可選擇)
 最大荷重：2000kg
 轉盤速度：5~15轉/分(可調整)
 膜座升降速度：2~5M/分(可調整)
 電源：110/220/230/240/440V, 1PH
 220/230/380/415/440V, 3PH
 體積：長度2639×寬度1500×高度2374mm
 預拉規格裝置：50%/100%/150%/200%(可選擇)

轉盤直徑：2000mm(依客戶需求)
 裹膜高度：2100mm / 2400mm(可選擇)
 最大荷重：依客戶需求
 轉盤速度：2~15轉/分(可調整)
 膜座升降速度：2~5M/分(可調整)
 電源：220/230/380/415/440V, 3PH
 體積：長度3180×寬度2000×高度2724mm
 預拉規格裝置：50%/100%/150%/200%(可選擇)

機械手臂



熱熔膠塗佈機



皮帶輸送機



動力滾筒輸送機



升降式皮帶輸送機



法國噴字機

控制台：7" 彩色觸控螢幕
體積：長度360×寬度303×高度555mm
操作溫度：0°C~40°C
喉嘴解析度：G噴嘴(71 dpi)，M噴嘴(115 dpi)
喉管長度：3m (6m選配)
印字速度：6.6m/秒
最大列印行數：5行
印字高度：1.2mm~11.2mm
內建條碼列印：有
數據輸入介面：USB, Ethernet, SD Card, Serial RS232/RS485(選配)



黑色油墨 / 油墨添加劑





全自動封箱機

Automatic Carton Sealer



法國噴字機

Inkjet Machine

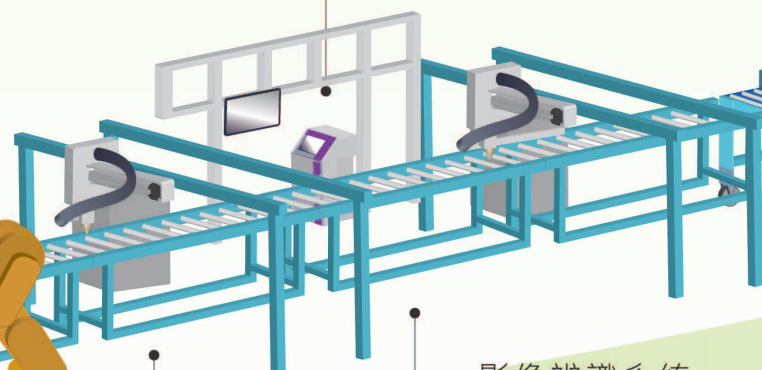
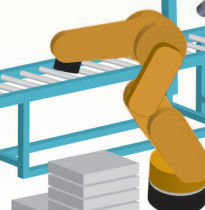
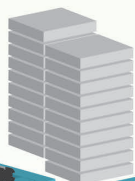
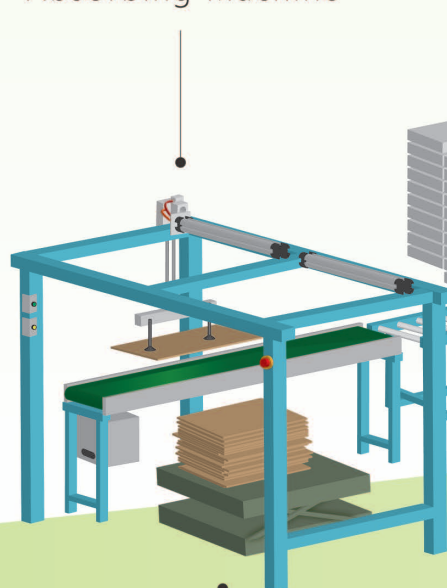


機械手臂

Robot Arm

龍門吸附

Absorbing Machine



影像辨識系統

CCD Sensor

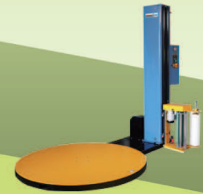


熱熔膠封箱機構

Carton Sealer System(Hot Glue)

升降油壓台

Hydraulic Lifting System



全自動/半自動裹膜機

Automatic Pallet Stretch Wrapping Machine



自動貼標機

Automatic Labeling Machine



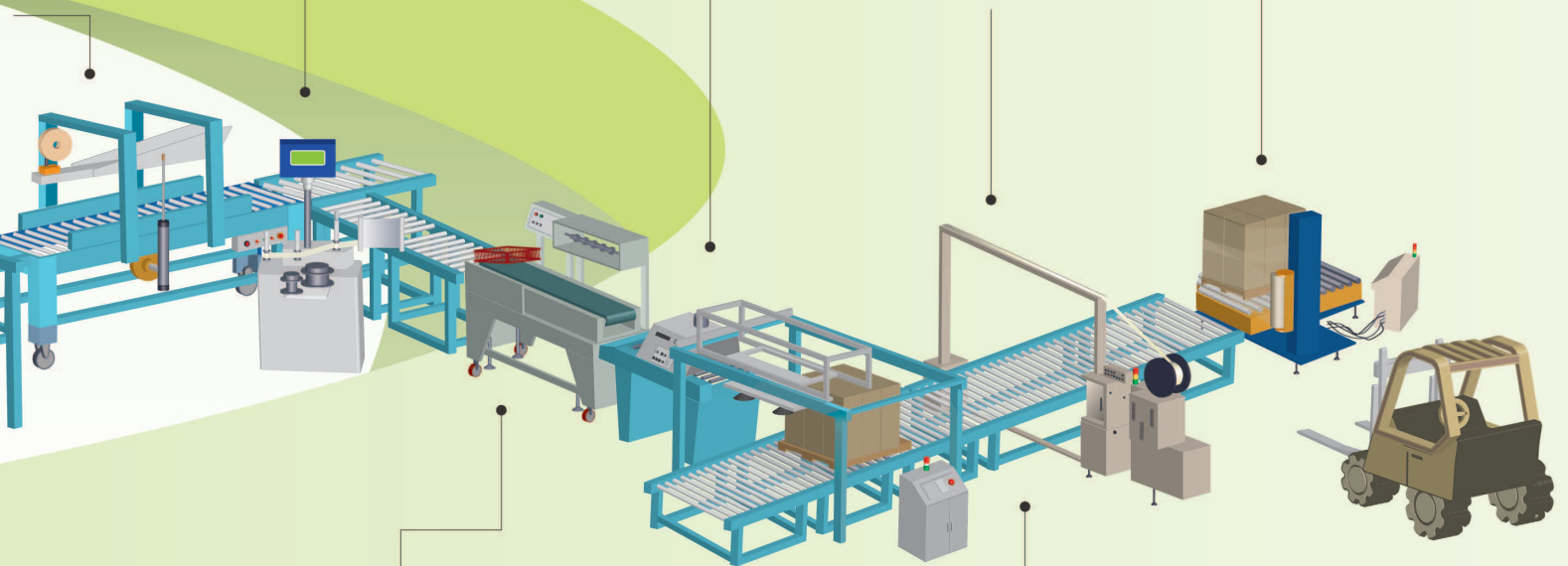
收縮機

Shrinking Machine



穿箭式打包機

Strapping Machine



封口機

Sealer



自動堆疊機

Automatic Palletizer Machine

磅秤輸送機

Conveyor Scales



倍可興業有限公司成立於民國89年，十餘年來致力於自動化生產線規畫及設備研發與製造，提供客戶從接單、設計、製造到售後服務完整產品規劃。

倍可興業將包裝設計及研發技術延伸至各產業，積極為各產業開發與設計能夠大幅節省生產成本有效增進生產效率的最佳方案，從加工物件的入料、加工、出料、測試、品檢完成省力化及無人化的目標，讓客戶在生產時產品品質更穩定、效率更高並達成產能倍增的計畫。



倍可興業有限公司
Ji-Ke Xing Ye Co.,Ltd

台中大雅區前村路68號

Tel: 04-25650191

Fax: 04-25650198

a7821015@ms58.hinet.net



倍可興業有限公司