



鑄造
技術

甲聖工業股份有限公司

南投縣南投市成功三路172號

TEL: +886-49-226-1199

FAX: +886-49-226-1188

service@jeasheng.com.tw

www.jeasheng.com.tw



甲聖專業鑄造技術

從產品設計到運輸

我們連結每個環節與細節

以提供您最佳鑄件。

甲聖優勢

超過**35**年以上歷史的專業鑄造廠

先進的鑄造設備及檢測設備

健全地海陸空運，提供**穩定、快速**的交期

每個月**2,500**噸的高產能

提供精度**0.02mm**的加工服務

公司沿革

- Future** ● 將可提供輕量型鑄件，5公斤~25噸的鑄件皆可生產。
- 預計2019年底新廠房落成，廠房佔地約15,565坪(51,520m²)，將提高產能及擴大產品線。
- 2010** ● 2018 公司資本額為NT332,500,000元，員工總人數: 170名。
- 2014 韓國國鐵認證供應商，獲得國家實驗室TAF認證，品質檢驗能力再次獲得米漢納鑄鐵合格證。
- 2013 公司資本額增至NT270,000,000元、員工總人數: 110名、面積: 8,863坪(29,300m²)。
- 2000** ● 2008 成立大宗原料進出口事業部 宏聖國際股份有限公司，資本額NT53,000,000元，面積:5,989坪(19,800m²)。
- 2007 成立二廠(2007建廠完工)面積: 1,815坪(6,000m²)。
- 2006 成立三廠(2006建廠完工)面積: 998坪(3,300m²)。
- 2003 研製成功台灣百年鐵路史首例 50KG級-PC枕式道岔產品。
- 2001 集資數億元，於南投市南崗工業區擴建廠房(本廠)，資本額NT130,000,000元，面積: 6,050坪(20,000m²)。
- 2000 鑄件產品正式直接行銷:歐洲、美國、日本市場。
- 1990** ● 1998 正式投入台灣鐵路局指定開發之50Kg-N軌道道岔系統產品。
- 1997 台灣鐵路局ISO-9000品質要求、鑄品供應廠。
- 1984** ● 1984 太平市設立鑄造廠，資本額NT1,000,000元。

整體解決方案



鑄造



是無形到有型
精粹出匠心的工藝

「鑄造」無到有，熔古鑄今，過程千變萬化，六千年傳統工藝成就恆古久遠，淬鍊百業的工業基礎。

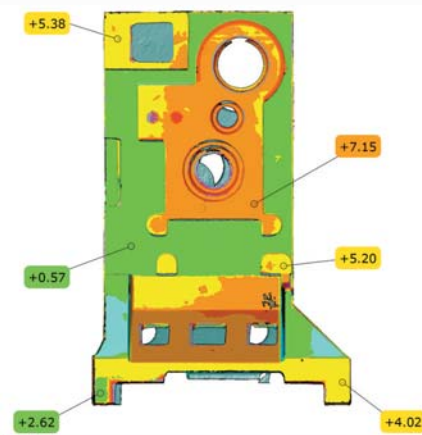


品質控管-檢驗設備



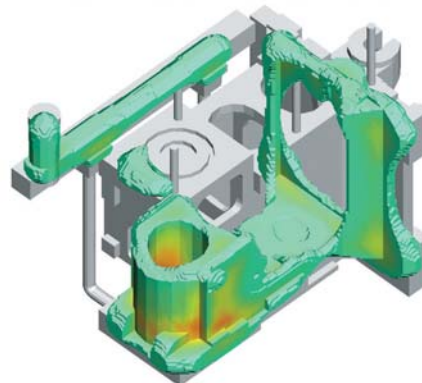
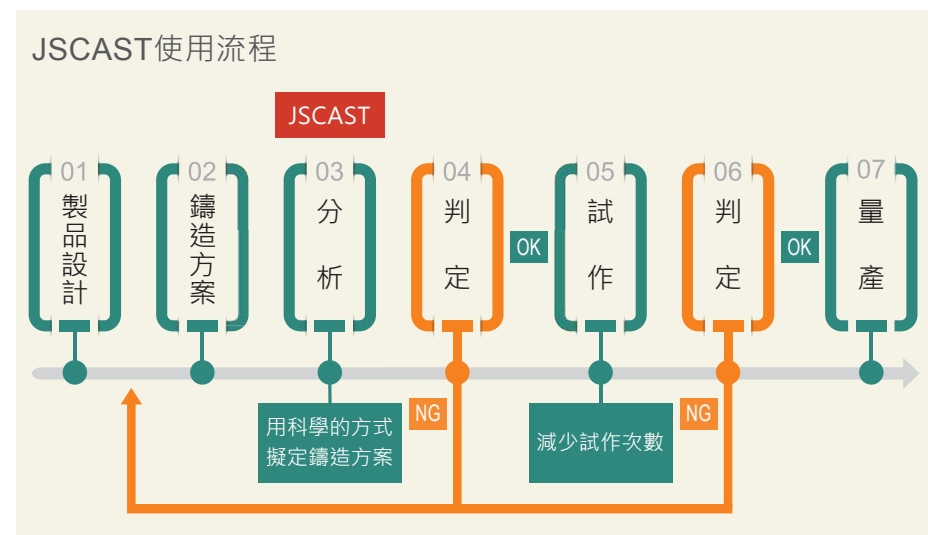
ATOS

鑄件完成後甲聖能夠針對大型鑄件進行快速掃描，並藉由立體圖和CAD檔案比對，確實的判斷鑄件是否不良等問題，確保加工成果。



JS CAST CAE模流分析系統

透過JS Cast模流分析系統，找出最適合鑄造方案，縮短開發時間，提升良率。



分光分析儀

可用來分析各種鑄鐵之化學成分之爐前分析，以確認產品符合品質管制要求，可以檢測的成分包括碳、銅、鉻、氮等等高達36種之多，為同業最先進的成份分析設備。



落槌式衝擊試驗機 (軌道測試專用)

測試本公司生產的軌道用之高錳鋼岔心的耐衝擊性能，以確認產品符合規格。



其他檢驗設備

- 金相顯微鏡
- 萬能材料試驗機
- 勃氏硬度試驗機
- 砂模抗壓強度試驗機
- 里氏硬度試驗機
- 磨耗試驗機



金相顯微鏡



萬能材料試驗機



勃氏硬度試驗機



砂模抗壓強度試驗機

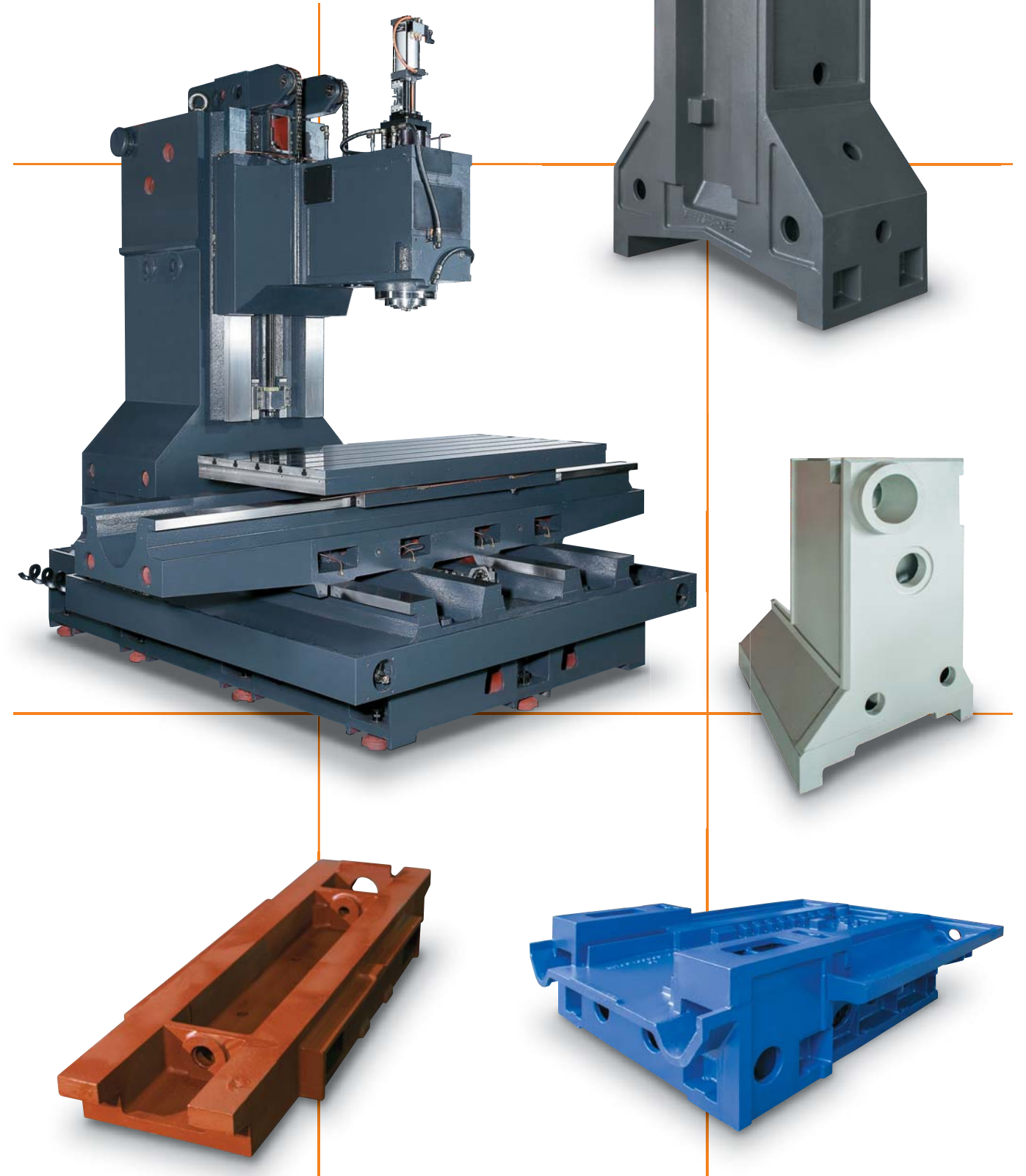
材質比對分析

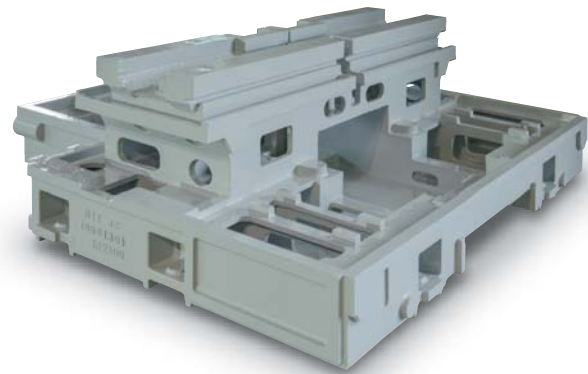
化學成分 (%) Chemical Composition %					
溶解溫度: 1524 °C					
炭素 (C)	ケイ素 (SI)	マンガン(MN)	クロム (CR)	硫黄 (S)	リン (P)
3.05~3.15	1.70~1.80	0.75~0.85	0.10	0.04以下	
3.08	1.77	0.83	0.10	0.07	0.03
バナジウム (V)	銅 (CU)	チタン(TI)	アルミニウム (AL)	窒素 (N)	スズ (SN)
0.00	0.30	0.009	0.004	0.007	0.000
引張強さ (N/mm2) Tensile Strength			硬さ (油圧) Hardness Test		
310			4.30 mm		197 HB
微鏡組織写真Metallurgical analysis					
Magnification : 100 黒鉛形態Graphite Type : A 黒鉛サイズGraphite Size : 3.2 mm (No. 6)			倍数Magnification : 400 パーライト Pearlite : 98.1 フェライト Ferrite : 1.9		



立式加工中心機
天車式龍門
龍門式加工中心機
臥式加工中心機
五軸加工機
立式車床
PCB鑽孔機
PCB成型機
CNC車床
複合式車床
傳統車床
高速鑽孔機
搪床

完美的工具機
從鑄件開始

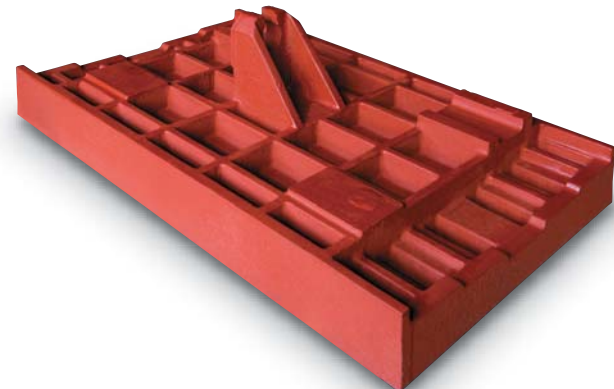




雙主軸雙刀塔CNC車床-床身

尺寸 長1,900 × 寬1,780 × 高660 mm

重量 2,180 kg



立式加工中心機-工作台

尺寸 長860 × 寬520 × 高240mm

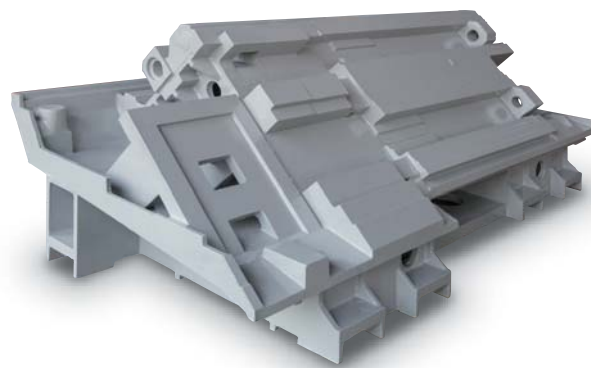
重量 237 kg



龍門式加工中心機-橫樑

尺寸 長5,207 × 寬1,100 × 高905mm

重量 7,240 kg



車銑複合機-床身

尺寸 長2,680 × 寬1,270 × 高935mm

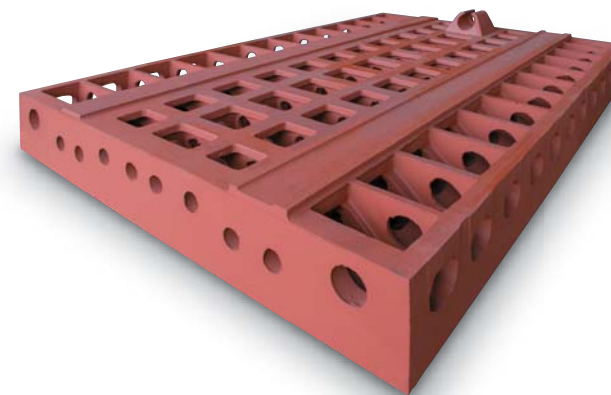
重量 4,750 kg



臥式加工中心機-底座

尺寸 長2,702 × 寬1,960 × 高988mm

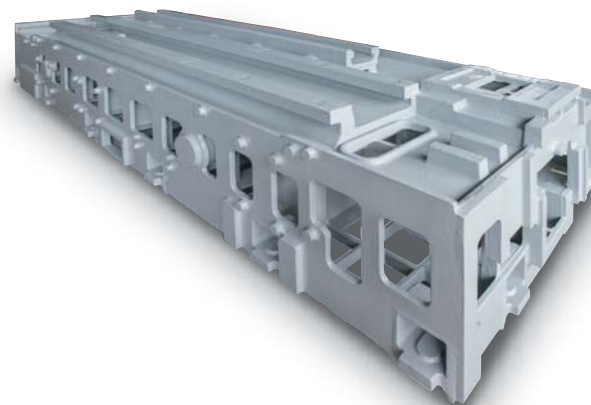
重量 4,160 kg



龍門式加工中心機-工作台

尺寸 長3,000 × 寬2,100 × 高485mm

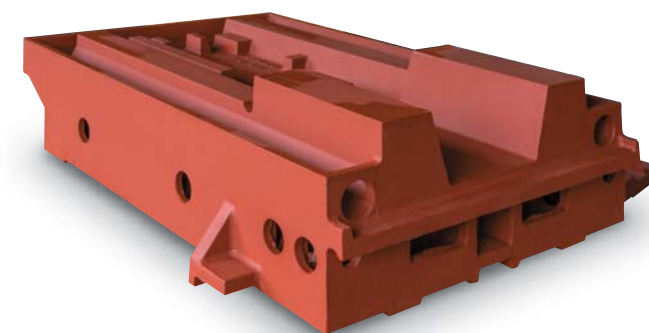
重量 5,980 kg



高剛性CNC車床-床身

尺寸 長4,095 × 寬1,280 × 高767mm

重量 4,695 kg



立式加工中心機-底座

尺寸 長1,723 × 寬1,240 × 高453mm

重量 1,708 kg



大型龍門加工機-工作台

尺寸 長4,200 × 寬2,200 × 高301mm

重量 7,500 kg





電力-人孔蓋產品
 直徑 1,200 mm 高150 mm
 重量 419 kg

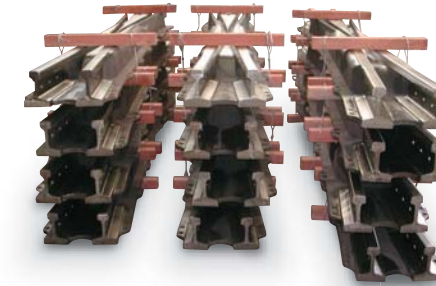


電力-手孔蓋產品
 尺寸 寬1,210 x 寬810 x 高150 mm
 重量 401 kg

煞車閘瓦與軌道岔心



高磷鑄鐵閘瓦



50kg 高錳鋼岔心



60kg 高錳鋼岔心



60kg K型高錳鋼岔心



50kg N型高錳鋼岔心



60kg 高速鐵路
可動式道岔高錳鋼機座



60kg 高錳鋼菱形岔心



成品鋪設



組裝與量測



台灣唯一國家認證合格
軌道道岔零配件供應商，
超過20年以上的優良實績